

Стыковой сварочный аппарат для ПНД труб
ATLANT A 800

D400 – 800мм

(Ø 400, 450, 500, 560, 630, 710 мм)



Выгодные условия

- **Собственное** производство;
- **Бесплатная** доставка по РФ (ДФО по согласованию);
- **Гарантия 3 года** (1 год полная гарантия запчастей + 2 года на ремонт);
- **Сервисное** обслуживание стыковых и электромуфтовых аппаратов;
- **Сертифицированное** оборудование;
- **Система** обратного выкупа, помощь в продаже вашего оборудования;



ТЕХНИЧЕСКИЕ ПРЕИМУЩЕСТВА

Гидроблок

- Гидроблок закрытого типа – обеспечивает защиту всех узлов гидроблока (защита класса IP54). Грязь, пыль, случайные удары инструментами на строительной площадке, не страшны гидроблоку.



www.atlant-tat.ru



- Установлен гидроаккумулятор (поддерживает давление) – обеспечивает стабильное давление при сварке. Также при отключении сети электричества гидроаккумулятор не позволит упасть давлению и не испортит процесс сварки.

- Все кабеля, шланги, разъемы подверженные физическому воздействию, закрываются крышками, что не мало важно на строительном объекте!

- Влагозащитные, быстроподключаемые разъемы для торцевателя и утюга.

- Глицериновый манометр - правильное давление показывает в любую погоду. Не отключится при перебоях электричества.

- Отдельно подключаемый блок протоколирования собственного производства ATLANT (универсальный, подходит ко всей линейки аппаратов)
- Сварщик управляет всем процессом сварки не отходя от гидроблока (все органы управления находятся в одном месте) на котором установлены:
 - управление кореткой станины;
 - байпас фиксации давления;
 - байпас регулировки давления;
 - терморегулятор;
 - вкл/выкл торцевателя;
 - таймер с сигнальной лампой;
 - вольтметр.

Станина

- Качественное сырье металла, установлены дополнительные ребра жесткости.
- Отличается: профиль станины, сечение гидроцилиндров.
- Рабочий объем гидроцилиндров и площадь поперечного сечения штоков выше заявленных государственных стандартов, что позволяет снизить нагрузку на всю гидросистему, увеличить коэффициент запаса прочности при сварке труб с максимальным давлением и сохранить оборудование исправном состоянии на долгие годы.



www.atlant-tat.ru



- Установлены фторопластовые кольца – предотвращается срез сальников при нагрузке на станину и утечку масла.
- Широкие литые хомуты (надежный захват трубы).
- Болты крепления хомутов с широким шагом и высоким гребнем.
- БРС (быстроразъемные соединения) – закрытого типа, грязь и пыль не попадет в гидросистему.

Торцеватель

- Торцеватель с двухсторонними ножами.
- В ремкомплекте идут запасные ножи.
- Для удобства сварщика кнопка торцевателя выведена на гидроблок.

Нагревательный элемент

- Двухконтурный утюг с тефлоновым покрытием.
- Терморегулятор вынесен на гидроблок для удобства сварщика и защиты от перепадов температур на самом утюге и выхода из строя.
- В ремкомплекте идет термопара.

Ремонтный комплект

- Дополнительно двухсторонние ножи.
- Комплект прокладок для гидроблока и гидроцилиндров.
- Термопара (датчик температуры).
- Болт крепления хомутов.
- Инструменты.
- Щуп.



www.atlant-tat.ru



ДОПОЛНИТЕЛЬНОЕ ОБОРУДОВАНИЕ

Блок протоколирования ATLANT

Оборудование, предназначенное для записи параметров сварки полиэтиленовой трубы с регистрацией таких данных как:

- Наименование оборудования, на котором будет проходить сварка;
- Диаметр и толщина стенки свариваемой трубы;
- Материал свариваемой трубы ПЭ80 или ПЭ100;
- ФИО оператора;
- Погодные условия;
- Время сварки;
- Температура нагревательного элемента в момент сварки;
- Давление в момент остывания.



После завершения сварки, данные сохраняются в памяти оборудования с возможностью дальнейшего копирования на компьютер и распечатки на бумажном носителе.

Кран балка ATLANT

Подъемный механизм для торцевателя и нагревательного элемента стыкового сварочного аппарата.

Сам механизм в действие приводится благодаря приводу, регулируемому пультом управления.

Осуществить процесс торцовки и сваривания труб больших диаметров сможет один сварщик не привлекая крупногабаритную технику.

Фланцевый адаптер ATLANT

Зажим предназначен для сварки коротких втулок.



Опорный ролик ATLANT

Ролик предназначен для выравнивания горизонта уложенной трубы, для более точного соединения ПНД труб во время стыковой сварки.

Снижают нагрузку на сварочный аппарат, а именно на гидроцилиндры со штоками и защищают трубы от механических повреждений.



КОМПЛЕТАЦИЯ ATLANT A 800

№ п/п	Наименование	Ед. изм.	Кол-во
1	Центратор 800 мм (фторопластовые кольца)	шт.	1
2	Торцеватель (двухсторонние ножи)	шт.	1
3	Нагреватель	шт.	1
4	Футляр	шт.	1
5	Гидроагрегат с эл. блоком для подключения нагревателя и торцевателя	шт.	1
6	Гидравлические шланги с быстроразъемными соединениями	шт.	2
7	Съемные вкладыши d 400 мм, 8 полуколец	комплект	1
8	Съемные вкладыши d 450 мм, 8 полуколец	комплект	1
9	Съемные вкладыши d 500 мм, 8 полуколец	комплект	1
10	Съемные вкладыши d 560 мм, 8 полуколец	комплект	1
11	Съемные вкладыши d 630 мм, 8 полуколец	комплект	1
12	Съемные вкладыши d 710 мм, 8 полуколец	комплект	1
13	Набор крепежных болтов для вкладышей 400-710 мм	комплект	1
14	Набор инструментов в футляре	комплект	1
15	Дополнительно ножи двухсторонние	шт.	2
16	Набор прокладок для гидросистемы	комплект	1
17	Дополнительно термопара для нагревательного элемента	шт.	1

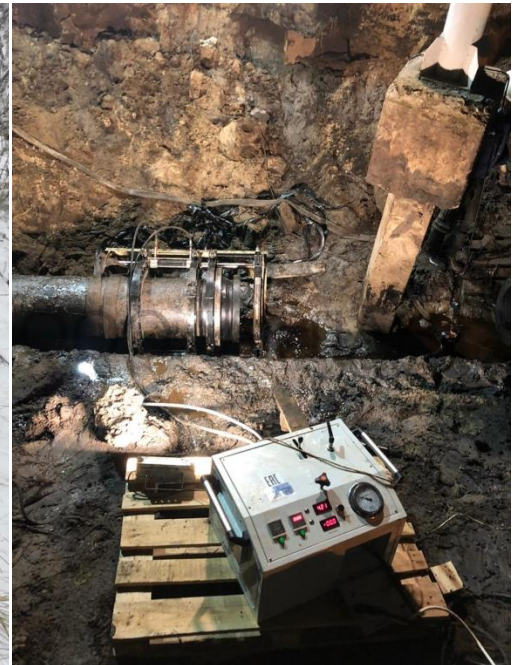
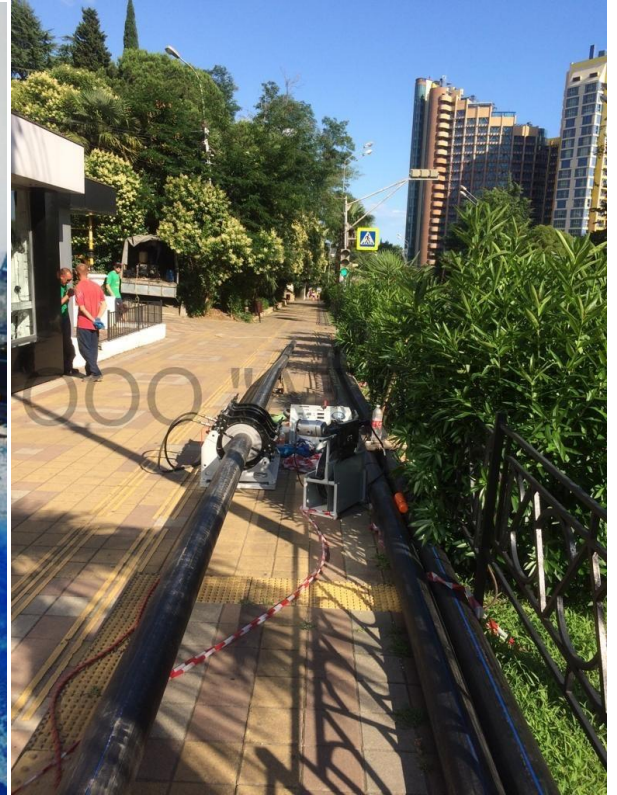
СТОИМОСТЬ ATLANT A 800

Наименование	Цена с НДС
Аппарат стыковой сварки ATLANT 800	По запросу
Дополнительное оборудование	
Блок протоколирования ATLANT	По запросу
Аттестация НАКС	По запросу
Кран-балка ATLANT	По запросу
Фланцевый адаптер ATLANT до 800 мм	По запросу
Опорный ролик ATLANT до 1200 мм	По запросу

КЛЮЧЕВЫЕ КЛИЕНТЫ

Вид деятельности	Наименование
Государственные и муниципальные учреждения	ФГБУ "ЦЖКУ" МИНОБОРОНЫ РОССИИ ПО ЗВО 1-19, Топкинский водоканал, Водоканал г. Туймазы, Люберецкий Водоканал, Водоканал Неклиновского района, Краснокамский водоканал и др.
Крупные холдинги, строительные компании	Референт лист по запросу

ФОТОГРАФИИ С ОБЪЕКТОВ РОССИИ ОТ КАЛИНИГРАДА ДО
ВЛАДИВОСТОКА





**ООО «АТЛАНТ»
ПРОИЗВОДИТЕЛЬ СТЫКОВЫХ СВАРОЧНЫХ
АППАРАТОВ ATLANT**

zapros@atlant-tat.com

8 (843) 204-11-98

www.atlant-tat.com

