

Стыковой сварочный аппарат для ПНД труб  
**ATLANT A 1200**  
D 710 – 1200мм  
(Ø 710, 800, 900, 1000 мм)



### Выгодные условия

- **Собственное** производство;
- **Бесплатная** доставка по РФ (ДФО по согласованию);
- **Гарантия 3 года** (1 год полная гарантия запчастей + 2 года на ремонт);
- **Сервисное** обслуживание стыковых и электромуфтовых аппаратов;
- **Сертифицированное** оборудование;
- **Система** обратного выкупа, помощь в продаже вашего оборудования;



## ТЕХНИЧЕСКИЕ ПРЕИМУЩЕСТВА

### Гидроблок

- Гидроблок закрытого типа – обеспечивает защиту всех узлов гидроблока (защита класса IP54). Грязь, пыль, случайные удары инструментами на строительной площадке, не страшны гидроблоку.



www.atlant-tat.ru



- Установлен гидроаккумулятор (поддерживает давление) – обеспечивает стабильное давление при сварке. Также при отключении сети электричества гидроаккумулятор не позволит упасть давлению и не испортит процесс сварки.

- Все кабеля, шланги, разъемы подверженные физическому воздействию, закрываются крышками, что не мало важно на строительном объекте!

- Влагозащитные, быстроподключаемые разъемы для торцевателя и утюга.

- Глицериновый манометр - правильное давление показывает в любую погоду. Не отключится при перебоях электричества.

- Отдельно подключаемый блок протоколирования собственного производства ATLANT (универсальный, подходит ко всей линейки аппаратов)
- Сварщик управляет всем процессом сварки не отходя от гидроблока (все органы управления находятся в одном месте) на котором установлены:
  - управление кореткой станины;
  - байпас фиксации давления;
  - байпас регулировки давления;
  - терморегулятор;
  - вкл/выкл торцевателя;
  - таймер с сигнальной лампой;
  - вольтметр.

### Станина

- Качественное сырье металла, установлены дополнительные ребра жесткости.
- Отличается: профиль станины, сечение гидроцилиндров.
- Рабочий объем гидроцилиндров и площадь поперечного сечения штоков выше заявленных государственных стандартов, что позволяет снизить нагрузку на всю гидросистему, увеличить коэффициент запаса прочности при сварке труб с максимальным давлением и сохранить оборудование исправном состоянии на долгие годы.



www.atlant-tat.ru



- Установлены фторопластовые кольца – предотвращается срез сальников при нагрузке на станину и утечку масла.
- Широкие литые хомуты (надежный захват трубы).
- Болты крепления хомутов с широким шагом и высоким гребнем.
- БРС (быстроразъемные соединения) – закрытого типа, грязь и пыль не попадет в гидросистему.

### Торцеватель

- Торцеватель с двухсторонними ножами.
- В ремкомплекте идут запасные ножи.
- Для удобства сварщика кнопка торцевателя выведена на гидроблок.

### Нагревательный элемент

- Двухконтурный утюг с тефлоновым покрытием.
- Терморегулятор вынесен на гидроблок для удобства сварщика и защиты от перепадов температур на самом утюге и выхода из строя.
- В ремкомплекте идет термопара.

### Ремонтный комплект

- Дополнительно двухсторонние ножи.
- Комплект прокладок для гидроблока и гидроцилиндров.
- Термопара (датчик температуры).
- Болт крепления хомутов.
- Инструменты.
- Щуп.



[www.atlant-tat.ru](http://www.atlant-tat.ru)



## ДОПОЛНИТЕЛЬНОЕ ОБОРУДОВАНИЕ

### Блок протоколирования ATLANT

Оборудование, предназначенное для записи параметров сварки полиэтиленовой трубы с регистрацией таких данных как:

- Наименование оборудования, на котором будет проходить сварка;
- Диаметр и толщина стенки свариваемой трубы;
- Материал свариваемой трубы ПЭ80 или ПЭ100;
- ФИО оператора;
- Погодные условия;
- Время сварки;
- Температура нагревательного элемента в момент сварки;
- Давление в момент остывания.



После завершения сварки, данные сохраняются в памяти оборудования с возможностью дальнейшего копирования на компьютер и распечатки на бумажном носителе.

### Кран балка ATLANT

Подъемный механизм для торцевателя и нагревательного элемента стыкового сварочного аппарата.

Сам механизм в действие приводится благодаря приводу, регулируемому пультом управления.

Осуществить процесс торцовки и сваривания труб больших диаметров сможет один сварщик не привлекая крупногабаритную технику.

### Фланцевый адаптер ATLANT

Зажим предназначен для сварки коротких втулок.



### Опорный ролик ATLANT

Ролик предназначен для выравнивания горизонта уложенной трубы, для более точного соединения ПНД труб во время стыковой сварки.

Снижают нагрузку на сварочный аппарат, а именно на гидроцилиндры со штоками и защищают трубы от механических повреждений.



### КОМПЛЕТАЦИЯ ATLANT А 1200

№ п/п	Наименование	Ед. изм.	Кол-во
1	Центратор 1200 мм	шт.	1
2	Торцеватель (двухсторонние ножи)	шт.	1
3	Нагреватель	шт.	1
4	Футляр	шт.	1
5	Гидроагрегат с эл. блоком для подключения нагревателя и торцевателя	шт.	1
6	Гидравлические шланги с быстроразъемными соединениями	шт.	2
7	Съемные вкладыши d 710 мм, 8 полуколец	комплект	1
8	Съемные вкладыши d 800 мм, 8 полуколец	комплект	1
9	Съемные вкладыши d 900 мм, 8 полуколец	комплект	1
10	Съемные вкладыши d 1000 мм, 8 полуколец	комплект	1
11	Набор крепежных болтов для вкладышей 710-1000 мм	комплект	1
12	Набор инструментов в футляре	комплект	1
13	Дополнительно ножи двухсторонние	шт.	2
14	Набор прокладок для гидросистемы	комплект	1

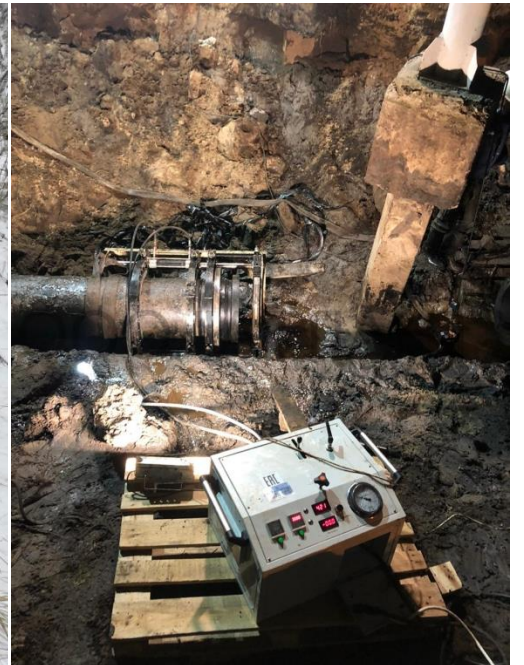
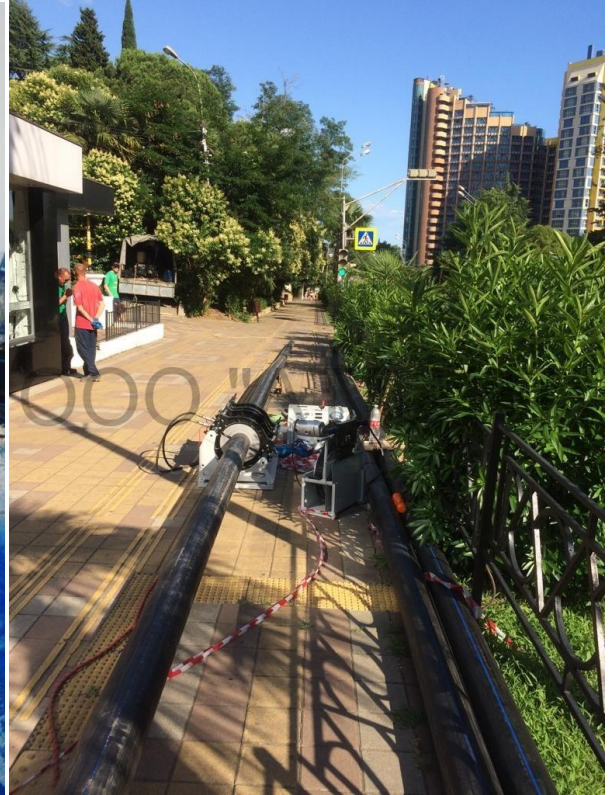
### СТОИМОСТЬ ATLANT А 1200

Наименование	Цена с НДС
Аппарат стыковой сварки ATLANT 1200	По запросу
<b>Дополнительное оборудование</b>	
Блок протоколирования ATLANT	По запросу
Аттестация НАКС	По запросу
Кран-балка ATLANT	По запросу
Фланцевый адаптер ATLANT до 1200 мм	По запросу
Опорный ролик ATLANT до 1200 мм	По запросу

### КЛЮЧЕВЫЕ КЛИЕНТЫ

Вид деятельности	Наименование
Государственные и муниципальные учреждения	ФГБУ "ЦЖКУ" МИНОБОРОНЫ РОССИИ ПО ЗВО 1-19, Топкинский водоканал, Водоканал г. Туймазы, Люберецкий Водоканал, Водоканал Неклиновского района, Краснокамский водоканал и др.
Крупные холдинги, строительные компании	Референт лист по запросу

ФОТОГРАФИИ С ОБЪЕКТОВ РОССИИ ОТ КАЛИНИГРАДА ДО  
ВЛАДИВОСТОКА





**ООО «АТЛАНТ»  
ПРОИЗВОДИТЕЛЬ СТЫКОВЫХ СВАРОЧНЫХ  
АППАРАТОВ ATLANT**

[zapros@atlant-tat.com](mailto:zapros@atlant-tat.com)  
8 (843) 204-11-98  
[www.atlant-tat.com](http://www.atlant-tat.com)

